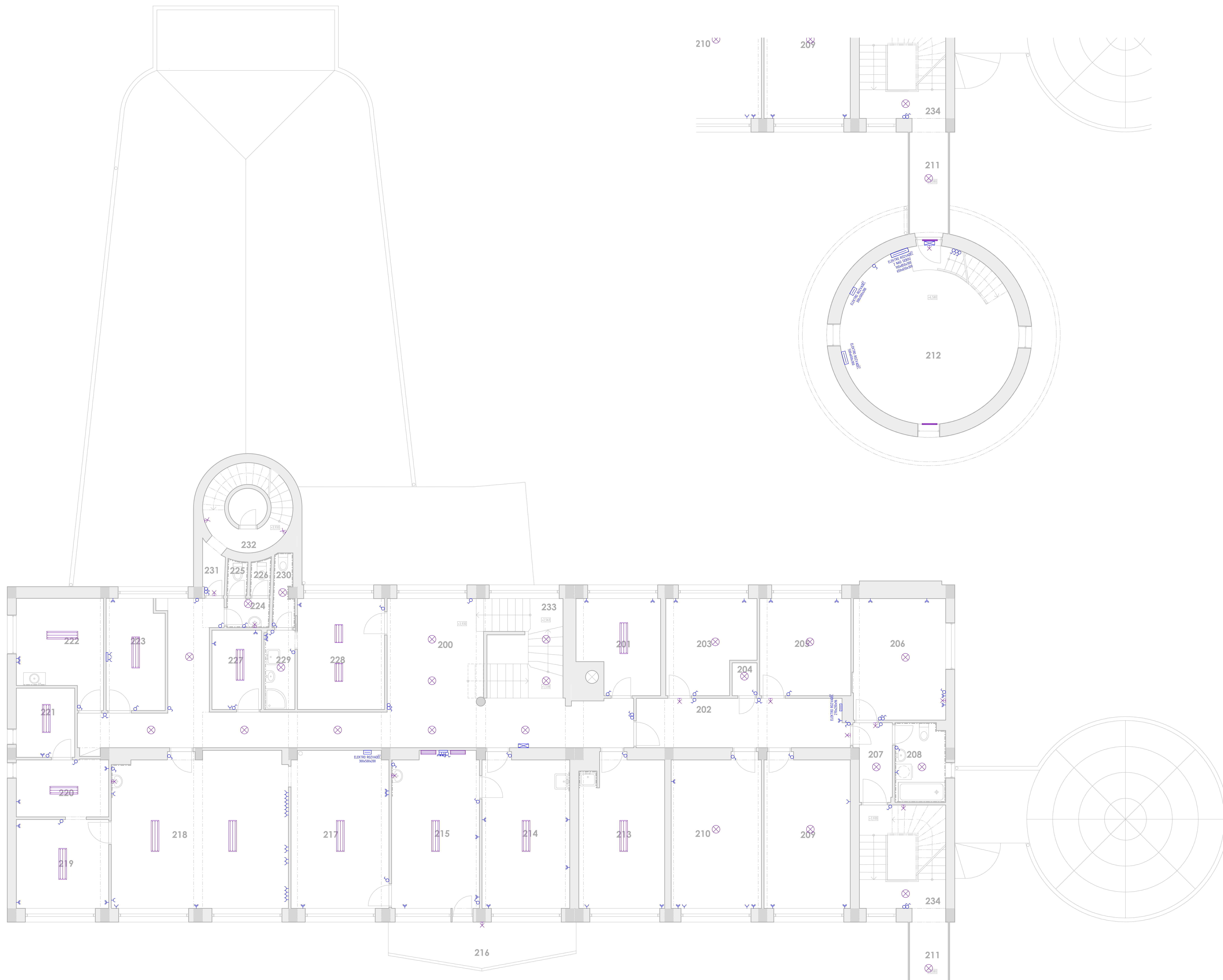
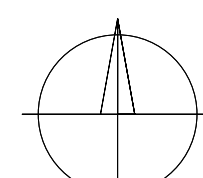


FILE NUMBER	FILE NAME	FILE SIZE
200	DOEBA	15.6
201	PRACOWA	15.8
202	HEJDSH	5.5
203	PODZ	115
204	PODZ	115
205	PODZ	115
206	KOJNY	5.7
207	HEJDSH	5.5
208	PODZ	115
209	PODZ	115
210	LJNEZ	21.9
211	DOEBA	1.69
212	HEJDSH	5.5
213	PRACOWA	15.8
214	PRACOWA	15.8
215	PRACOWA	15.8
216	PRACOWA	15.8
217	PRACOWA	15.8
218	PRACOWA	15.8
219	PRACOWA	15.8
220	PRACOWA	15.8
221	PRACOWA	15.8
222	PRACOWA	15.8
223	PRACOWA	15.8
224	PRACOWA	15.8
225	PRACOWA	15.8
226	PRACOWA	15.8
227	PRACOWA	15.8
228	PRACOWA	15.8
229	PRACOWA	15.8
230	PRACOWA	15.8
231	PRACOWA	15.8
232	PRACOWA	15.8
233	PRACOWA	15.8
234	PRACOWA	15.8
235	PRACOWA	15.8
236	PRACOWA	15.8
237	PRACOWA	15.8
238	PRACOWA	15.8
239	PRACOWA	15.8
240	PRACOWA	15.8
241	PRACOWA	15.8
242	PRACOWA	15.8
243	PRACOWA	15.8
244	PRACOWA	15.8
245	PRACOWA	15.8
246	PRACOWA	15.8
247	PRACOWA	15.8
248	PRACOWA	15.8
249	PRACOWA	15.8
250	PRACOWA	15.8
251	PRACOWA	15.8
252	PRACOWA	15.8
253	PRACOWA	15.8
254	PRACOWA	15.8
255	PRACOWA	15.8
256	PRACOWA	15.8
257	PRACOWA	15.8
258	PRACOWA	15.8
259	PRACOWA	15.8
260	PRACOWA	15.8
261	PRACOWA	15.8
262	PRACOWA	15.8
263	PRACOWA	15.8
264	PRACOWA	15.8
265	PRACOWA	15.8
266	PRACOWA	15.8
267	PRACOWA	15.8
268	PRACOWA	15.8
269	PRACOWA	15.8
270	PRACOWA	15.8
271	PRACOWA	15.8
272	PRACOWA	15.8
273	PRACOWA	15.8
274	PRACOWA	15.8
275	PRACOWA	15.8
276	PRACOWA	15.8
277	PRACOWA	15.8
278	PRACOWA	15.8
279	PRACOWA	15.8
280	PRACOWA	15.8
281	PRACOWA	15.8
282	PRACOWA	15.8
283	PRACOWA	15.8
284	PRACOWA	15.8
285	PRACOWA	15.8
286	PRACOWA	15.8
287	PRACOWA	15.8
288	PRACOWA	15.8
289	PRACOWA	15.8
290	PRACOWA	15.8
291	PRACOWA	15.8
292	PRACOWA	15.8
293	PRACOWA	15.8
294	PRACOWA	15.8
295	PRACOWA	15.8
296	PRACOWA	15.8
297	PRACOWA	15.8
298	PRACOWA	15.8
299	PRACOWA	15.8
300	PRACOWA	15.8

	vyplňň čs
	vyplňň čs
	zářivka 230v
	světlozářivka 230v
	zářivka 110v
	reproduktor
	stropní světlo
	nástené světlo
	zářivkové světlo
	elektr. rozezář
	zářivková sadň
	troubový vyplňň
	zářivkové světlo - tr.
	nozdň světlo
	hlavní omezň sadň
	elektronický rozezář
	sadň
	signál, sděň




POZNÁMKA:
VSECHNY UVEDENÉ MÍRY A MATERIÁLY JSOU POUZE ORIENTAČNÍ A JE NUTNÉ JE V DALŠÍCH PROJEKČNÍCH STUPNÍCH OVĚŘIT
Z DŮVODU DOZORČNÍ PODMÍNEK OBJEDNÁVATELE, KTERÝ STAVIL, ŽE NESMÍ BYT PROVEDENY DESTRUKTIVNÍ PRŮZKUMY
V TÍMTO ZPŮSOBEM (JESNÁ KONTROLACE (PASPORT STAVBY))

 $\pm 0,000 = 235,000 \text{ m.n.m}$

SOUŘADNICOVÝ SYSTÉM: JTSK
VÝŠKOVÝ SYSTÉM: B.R.

[illegible]

INVESTOR	Královohradecký Kraj Pivovarské nám. 1245, 500 03 Hradec Králové tel.: +420 485 617 111, fax: +420 485 617 336 www.krk.cz	
----------	---	---

PROJEKTANT:			 TECHNICO architects & engineers TECHNICO Open s.r.o. Iľavská 2578/25 746 01 Opava tel: 553 760 970 info@technico.cz
ZODP. PROJEKTANT:	Ing. Matěj KUDLÍK		
VÝMRAČOVÁL:	Tomáš KOZÁK		
KONTROLOVAL:	Ing. Martin ULČINÝ		

D.1.4. TECHNIKA PROSTŘEDÍ STAVEB

Zpracování posouzení technického stavu budovy hvězdárny v Hradci Králové K.Ú. Třebeš st. 243, č. p. 456, parc. č. 999/3, parc. č. 570/6	FORMAT	19x44
	DATUM	02/2020
	STUPEŇ	PASPORT
	ZAKLONĚNÍ/ČÍSLO	TO-56-PASPORT
ELEKTROTECHNIKA - PŮDORYS 2.NP	MĚŘÍTKO	1:50 D.1.4.b.8.03.